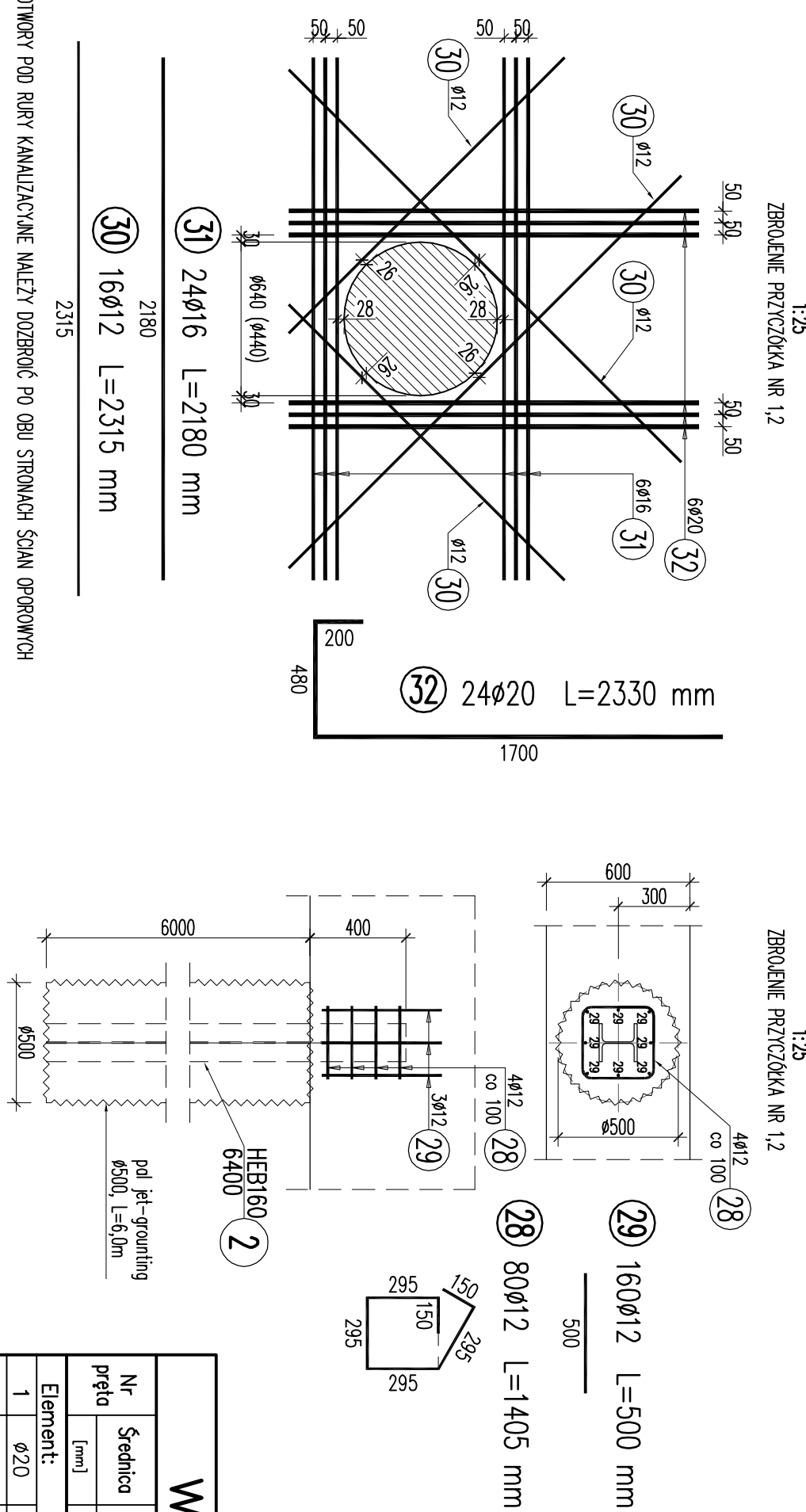


DOZBROJENIE OTWORÓW POD RURY KANALIZACYJNE Ø600 I Ø400 SZCZEGÓŁ ODCIĘCY PAŁA Ø500



WYKAZ ZBROJENIA

2315

1612 L=2315 mm

Nr		Średnica		Liczba		Długość		Długość ogólna [m]		Uwagi
pręta		[mm]		[szt]		[mm]		AII-N Ø12 Ø16 Ø20		

Element		Przysiężek nr 1,2		295,26						Uwagi
HEB										
1		2		3		4		5		6
2		3		4		5		6		
3		4		5		6		7		8
4		5		6		7		8		
5		6		7		8		9		10
6		7		8		9		10		
7		8		9		10		11		12
8		9		10		11		12		
9		10		11		12		13		14
10		11		12		13		14		
11		12		13		14		15		16
12		13		14		15		16		
13		14		15		16		17		18
14		15		16		17		18		
15		16		17		18		19		20
16		17		18		19		20		
17		18		19		20		21		22
18		19		20		21		22		
19		20		21		22		23		24
20		21		22		23		24		
21		22		23		24		25		26
22		23		24		25		26		
23		24		25		26		27		28
24		25		26		27		28		
25		26		27		28		29		30
26		27		28		29		30		
27		28		29		30		31		32
28		29		30		31		32		
29		30		31		32		33		34
30		31		32		33		34		
31		32		33		34		35		36
32		33		34		35		36		
33		34		35		36		37		38
34		35		36		37		38		
35		36		37		38		39		40
36		37		38		39		40		
37		38		39		40		41		42
38		39		40		41		42		
39		40		41		42		43		44
40		41		42		43		44		
41		42		43		44		45		46
42		43		44		45		46		
43		44		45		46		47		48
44		45		46		47		48		
45		46		47		48		49		50
46		47		48		49		50		
47		48		49		50		51		52
48		49		50		51		52		
49		50		51		52		53		54
50		51		52		53		54		
51		52		53		54		55		56
52		53		54		55		56		
53		54		55		56		57		58
54		55		56		57		58		
55		56		57		58		59		60
56		57		58		59		60		
57		58		59		60		61		62
58		59		60		61		62		
59		60		61		62		63		64
60		61		62		63		64		
61		62		63		64		65		66
62		63		64		65		66		
63		64		65		66		67		68
64		65		66		67		68		
65		66		67		68		69		70
66		67		68		69		70		
67		68		69		70		71		72
68		69		70		71		72		
69		70		71		72		73		74
70		71		72		73		74		
71		72		73		74		75		76
72		73		74		75		76		
73		74		75		76		77		78
74		75		76		77		78		
75		76		77		78		79		80
76		77		78		79		80		
77		78		79		80		81		82
78		79		80		81		82		
79		80		81		82		83		84
80		81		82		83		84		
81		82		83		84		85		86
82		83		84		85		86		
83										

WYKAZ ZBROJENIA									
Nr pręta	Średnica [mm]	Liczba	Długość [mm]	Długość ogólna [m]			Uwagi		
				AII-N Ø12	AII-N Ø16	Ø20			
Elementy: Przyściółka nr 1, 2									
1	Ø20	76	3885			295,26			
2	Ø12	76	1550	117,8					
3	Ø16	5	7150		35,75				
4	Ø16	10	6000		60				
5	Ø16	15	4500		67,5				ośpieć i ośpieć na buldach
6	Ø16	15	4720		70,8				ośpieć i ośpieć na buldach
7	Ø16	5	4560		22,8				ośpieć na buldach
8	Ø16	5	5100		25,5				ośpieć na buldach
9	Ø16	26	1440		37,44				
10	Ø16	12	1620		19,44				
11	Ø16	84	885		74,34				
12	Ø12	48	1015	48,72				44,2	
13	Ø12	12	1755	21,06					
14	Ø12	160	750	120					
15	Ø20	4	2990			11,96			
16	Ø16	21	5000		105				ośpieć i ośpieć na buldach
17	Ø16	21	4330		90,33				ośpieć na buldach
18	Ø16	17	2580		43,66				ośpieć na buldach
19	Ø16	7	4720		33,04				ośpieć na buldach
20	Ø16	7	4890		34,66				ośpieć na buldach
21	Ø20	11	3100		34,21				
22	Ø12	68	915	62,22					
23	Ø12	20	4580	91,6					ośpieć na buldach
24	Ø16	16	5130		82,08				ośpieć na buldach
25	Ø16	5	7215		36,08				
26	Ø20	26	3425		89,05				
27	Ø12	26	1665	48,23					
28	Ø12	80	1405	112,4					
29	Ø12	160	500	80					
30	Ø12	16	2315	37,04					
31	Ø16	24	2180	55,32					
32	Ø20	24	2330		55,92				
Długość razem [m]									
				739,07	891,74	468,4			
Masa żelazostkowia [kg]									
				0,888	1,578	2,466			
Masa ogólna [kg]									
				0,883	1,719	1199,5			
Wycenka 1 szt. 1 x 3563 = 3563 kg									

Beton: B35 (C30/37) V = 11,2+11,6+0,7 = 23,52 m³
Stal zbroj: AII-N G = 3263 kg

WYKAZ ZBROJENIA									
Nr pręta	Średnica [mm]	Liczba	Długość [mm]	Długość ogólna [m]			Uwagi		
				AII-N Ø12	AII-N Ø16	Ø20			
Elementy: Przyściółka nr 1, 2									
1	Ø20	76	3885			295,26			
2	Ø12	76	1550	117,8					
3	Ø16	5	7150		35,75				
4	Ø16	10	6000		60				
5	Ø16	15	4500		67,5				ośpieć i ośpieć na buldach
6	Ø16	15	4720		70,8				ośpieć i ośpieć na buldach
7	Ø16	5	4560		22,8				ośpieć na buldach
8	Ø16	5	5100		25,5				ośpieć na buldach
9	Ø16	26	1440		37,44				
10	Ø16	12	1620		19,44				
11	Ø16	84	885		74,34				
12	Ø12	48	1015	48,72				44,2	
13	Ø12	12	1755	21,06					
14	Ø12	160	750	120					
15	Ø20	4	2990			11,96			
16	Ø16	21	5000		105				ośpieć i ośpieć na buldach
17	Ø16	21	4330		90,33				ośpieć na buldach
18	Ø16	17	2580		43,66				ośpieć na buldach
19	Ø16	7	4720		33,04				ośpieć na buldach
20	Ø16	7	4890		34,66				ośpieć na buldach
21	Ø20	11	3100		34,21				
22	Ø12	68	915	62,22					
23	Ø12	20	4580	91,6					ośpieć na buldach
24	Ø16	16	5130		82,08				ośpieć na buldach
25	Ø16	5	7215		36,08				
26	Ø20	26	3425		89,05				
27	Ø12	26	1665	48,23					
28	Ø12	80	1405	112,4					
29	Ø12	160	500	80					
30	Ø12	16	2315	37,04					
31	Ø16	24	2180	55,32					
32	Ø20	24	2330		55,92				
Długość razem [m]									
				739,07	891,74	468,4			
Masa żelazostkowia [kg]									
				0,888	1,578	2,466			
Masa ogólna [kg]									
				0,883	1,719	1199,5			
Wycenka 1 szt. 1 x 3563 = 3563 kg									

WYKAZ ZBROJENIA									
Nr pręta	Średnica [mm]	Liczba	Długość [mm]	Długość ogólna [m]			Uwagi		
				AII-N Ø12	AII-N Ø16	Ø20			
Elementy: Przyściółka nr 1, 2									
1	Ø20	76	3885			295,26			
2	Ø12	76	1550	117,8					
3	Ø16	5	7150		35,75				
4	Ø16	10	6000		60				
5	Ø16	15	4500		67,5				ośpieć i ośpieć na buldach
6	Ø16	15	4720		70,8				ośpieć i ośpieć na buldach
7	Ø16	5	4560		22,8				ośpieć na buldach
8	Ø16	5	5100		25,5				ośpieć na buldach
9	Ø16	26	1440		37,44				
10	Ø16	12	1620		19,44				
11	Ø16	84	885		74,34				
12	Ø12	48	1015	48,72				44,2	
13	Ø12	12	1755	21,06					
14	Ø12	160	750	120					
15	Ø20	4	2990			11,96			
16	Ø16	21	5000		105				ośpieć i ośpieć na buldach
17	Ø16	21	4330		90,33				ośpieć na buldach
18	Ø16	17	2580		43,66				ośpieć na buldach
19	Ø16	7	4720		33,04				ośpieć na buldach
20	Ø16	7	4890		34,66				ośpieć na buldach
21	Ø20	11	3100		34,21				
22	Ø12	68	915	62,22					
23	Ø12	20	4580	91,6					ośpieć na buldach
24	Ø16	16	5130		82,08				ośpieć na buldach
25	Ø16	5	7215		36,08				
26	Ø20	26	3425		89,05				
27	Ø12	26	1665	48,23					
28	Ø12	80	1405	112,4					
29	Ø12	160	500	80					
30	Ø12	16	2315	37,04					
31	Ø16	24	2180	55,32					
32	Ø20	24	2330		55,92				
Długość razem [m]									
				739,07	891,74	468,4			
Masa żelazostkowia [kg]									
				0,888	1,578	2,466			
Masa ogólna [kg]									
				0,883	1,719	1199,5			
Wycenka 1 szt. 1 x 3563 = 3563 kg									

WYKAZ ZBROJENIA									
Nr pręta	Średnica [mm]	Liczba	Długość [mm]	Długość ogólna [m]			Uwagi		
				AII-N Ø12	AII-N Ø16	Ø20			
Elementy: Przyściółka nr 1, 2									
1	Ø20	76	3885			295,26			
2	Ø12	76	1550	117,8					
3	Ø16	5	7150		35,75				
4	Ø16	10	6000		60				
5	Ø16	15	4500		67,5				ośpić i ośpić na buldach
6	Ø16	15	4720		70,8				ośpić i ośpić na buldach
7	Ø16	5	4560		22,8				ośpić na buldach
8	Ø16	5	5100		25,5				ośpić na buldach
9	Ø16	26	1440		37,44				
10	Ø16	12	1620		19,44				
11	Ø16	84	885		74,34				
12	Ø12	48	1015	48,72				44,2	
13	Ø12	12	1755	21,06					
14	Ø12	160	750	120					
15	Ø20	4	2990			11,96			
16	Ø16	21	5000		105				ośpić i ośpić na buldach
17	Ø16	21	4330		90,33				ośpić na buldach
18	Ø16	17	2580		43,36				ośpić na buldach
19	Ø16	7	4720		33,04				ośpić na buldach
20	Ø16	7	4890		34,86				ośpić na buldach
21	Ø20	11	3100		34,21				
22	Ø12	68	915	62,22					
23	Ø12	220	4580	91,6					ośpić na buldach
24	Ø16	16	5115	82,08					ośpić na buldach
25	Ø16	5	7250		36,08				
26	Ø20	26	3425			89,05			
27	Ø12	26	1855	48,23					
28	Ø12	180	1465	112,4					
29	Ø12	160	500	90					
30	Ø12	16	2315	37,04					
31	Ø16	24	2180	52,32					
32	Ø20	24	2330		55,92				
Długość razem				[m]	739,07	891,74	468,4		
Moza jednokrotnie				[kg/m]	0,888	1,578	2,466		
Moza razem				[kg]	0,863	1,472	1199,5		
Moza ogólna				[kg]	33653				
Wykroć 1 szt.				1 x 33653 = 33653 kg					